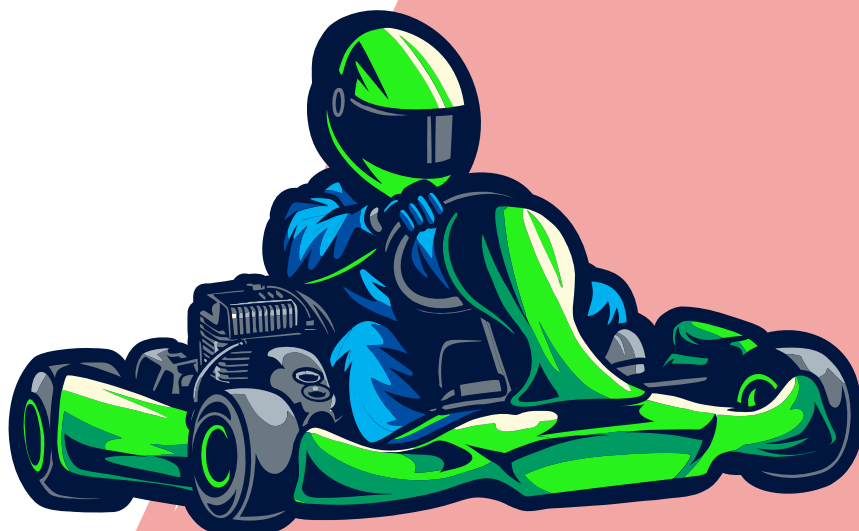




REGLEMENT SCHUMACHER'S CHAMPIONSHIP



Michael SCHUMACHER
KART & EVENT - CENTER



Michael Schumacher Championship
Eine Rennserie für Jedermann!
Das Startfeld ist auf 18 Fahrer begrenzt.
Eine Voranmeldung ist per Mail erforderlich
info@ms-kartcenter.de

Kosten

55€ je Rennen

Als Fahrer ist jeder zulässig, der das 12. Lebensjahr vollendet hat und mindestens 155 cm groß ist.

Ausrüstung

Grundvoraussetzung für die Fahrer ist das Tragen eines Helmes sowie geeignete Fahrerbekleidung.

Check-In

Der Check-In findet bis 30 Min. vor dem Rennen statt.

Fahrer die zu spät kommen, können unter Umständen den Startplatz verlieren.

Der Fahrer der unentschuldigt fehlt wird für das Event für das Jahr gesperrt.

Einweisung

Vor dem Beginn des Rennens erfolgt eine Einweisung durch den Rennleiter des MS Kart & Event Centers. Die Teilnahme an der Einweisung ist für alle Fahrer verpflichtend. Nimmt ein Fahrer nicht an der Einweisung teil wird er für das jeweilige Rennen ausgeschlossen.

Rennleitung

Die Entscheidungen der Rennleitung sind unanfechtbar. Bei Protesten gegen das Verhalten von anderen Fahrern müssen diese innerhalb von 15 Minuten nach dem Vorfall der Rennleitung gemeldet werden. Die Rennleitung entscheidet dann nach Rücksprache mit den Streckenposten über alles Weitere. Grundsätzlich können Zeitstrafen bis zum Rennende und Disqualifikationen auch noch nach dem Rennen erfolgen.

Jedes unsportliche Verhalten der Fahrer auf der Strecke oder in der Boxengasse kann eine Zeitstrafe oder eine Disqualifikation zur Folge haben.

Gewicht

Das Mindestgewicht beträgt 85KG. Die Fahrer sind verpflichtet sich nach jedem Rennen beim Rennleiter zum Wiegen zu melden. Sollte dies nicht gemacht werden, so wird der Fahrer disqualifiziert. Die Karts können mit 20KG aufgestockt werden. Sollte das Gewicht nicht reichen, so muss der Fahrer selber für den Gewichtsausgleich sorgen.

Ablauf

10Min. Quali
20 Min. Rennen
Kartwechsel
Top- Quali (1 Runde)
20 Min. Rennen

Zeitnahme

Die Rundenzeiten werden elektronisch mit Hilfe von Transpondern gemessen.

Fairness und Kartwechsel

Die Zuteilung der Karts erfolgt per Los vom Rennleiter.

Ein Kartwechsel ist während des Events nur bei einem eindeutigen Defekt möglich. Dies geht nur mit der Zustimmung des eingeteilten Rennleiter.

Sollte ein Kart im Vorfeld stark abweichen, wird dieses nicht am Event teilnehmen.

Punktevergabe

Die Punktevergabe über das MS Kartcenter.

1. Platz 25 Punkte; 2. 22 Punkte; 3. 20 Punkte; 4. 18 Punkte; 5. 16 Punkte; 6. 14 Punkte; 7. 12 Punkte; 8. 10 Punkte; 9. 8 Punkte; 10. 6 Punkte; 11. 4 Punkte; 12. 2 Punkte ab Platz 13 keine Punkte.

Streichliste

22 Rennen finden im Jahr statt, 16 dieser Rennen sind in der Wertung. Sollte ein Fahrer an mehr Rennen als 16 teilnehmen, werden die schlechtesten Plazierungen gestrichen.

Preise

Nach jedem Rennen gibt es eine Siegerehrung für die besten 3 Fahrer
Zum Jahresende werden die besten 5 Fahrer geehrt .

1. Platz 5 Rennen in der Serie 2026 frei
2. Platz 4 Rennen frei
3. Platz 3 Rennen frei
4. Platz 2 Rennen frei
5. Platz 1 Rennen frei

Sonstiges

Wir behalten uns vor, die Rennen bei zu geringer Teilnahme abzusagen. Am Ende der Veranstaltung werden die besten drei Fahrer geehrt.

Es gelten die allgemeinen Geschäftsbedingungen / Bahnordnung des MS Kart & Event Centers.

Der Veranstalter kann in keinem Fall wegen irgendwelcher Ausfälle von Karts oder aus anderen Gründen haftbar gemacht werden. Alle technischen Defekte und Ausfälle bedeuten keinen Anspruch auf irgendwelche Zugeständnisse des Veranstalters oder der Rennleitung.

Der Veranstalter kann das Rennen bei mangelnder Teilnahme oder aus anderem Grund absagen, wobei die Nenngelder in voller Höhe zurückerstattet werden.

Jeder Fahrer erkennt mit der Nennung das Reglement ausnahmslos an.

Änderungen sind vorbehalten. Alle Angaben ohne Gewähr.

